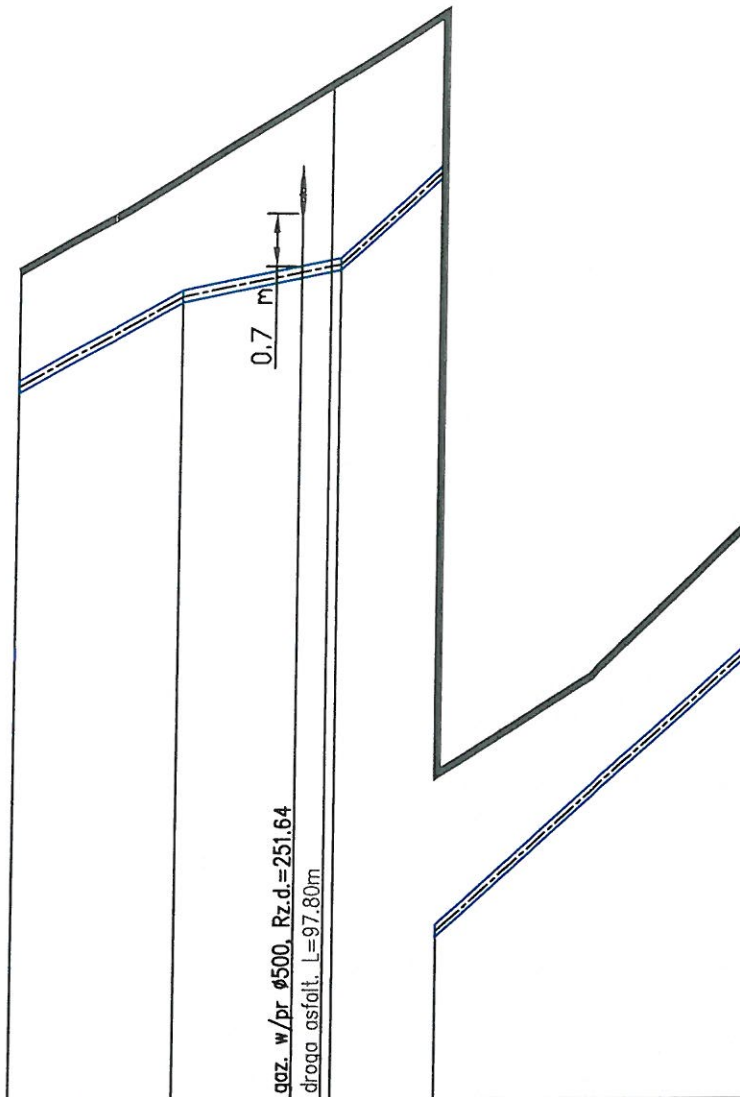
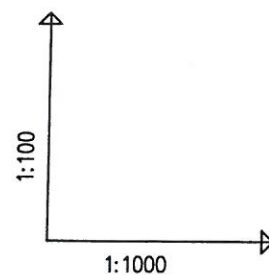


Zmiana poziomu porównawczego  
Nowy poziom : 250.00 m n.p.m.



POZIOM PORÓWNAWCZY 240.00 m n.p.m.

RZĘDNA TERENU ISTN.		250.93	251.75	252.18	253.46	254.32	255.59	257.66
RZĘDNA OSI RUROCIĄGU		249.36	250.55	250.87	250.97	252.21	255.94	257.66
RZĘDNA DNA RUROCIĄGU		249.28	250.47	250.79	250.89	252.13	255.86	257.66
ZAGŁĘBIENIE OSI RUROCIĄGU		1.57	1.63	2.49	2.11	2.11	1.72	1.80
ZAGŁĘBIENIE DNA RUROCIĄGU		1.65	1.71	2.57	2.19	2.19	1.80	1.80
SPADKI, DŁUGOŚCI			20%	90%				
		85.5m	21.0m	55.2m				
ŚREDNICA, MATERIAŁ			Ø160 L=97.80m					
ODLEGŁOŚCI		0.00	21.6	21.0	37.40	42.60	13.7	56.30
HEKTOMETRY		S1	S2	S3	S4	S5		

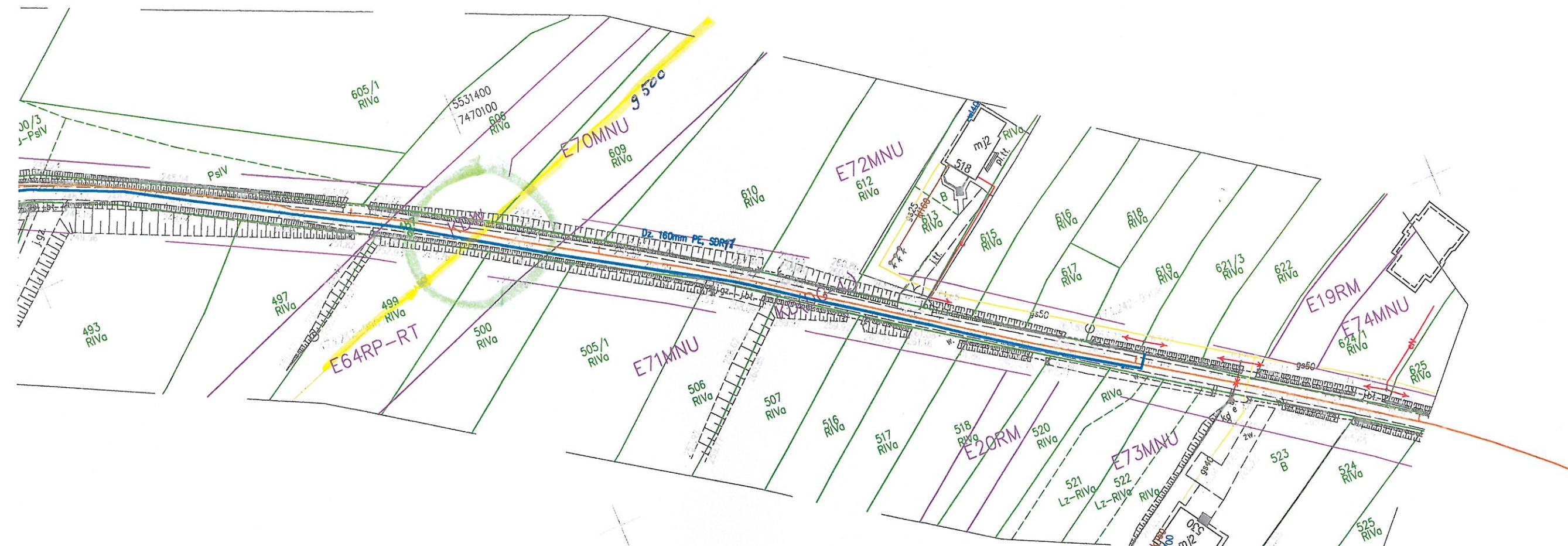
Generator rysunkowy 7.33 (www.epi-graf.com.pl)

Temat: Rozbudowa sieci wodociągowej w Gminie Gnojnik			Nr rys.: 3
Obiekt: Sieć wodociągowa Dz. 160 mm PE wraz ze zbiornikiem wodociągowym o pojemności V=250m <sup>3</sup>			Skala: 100 1: 1000
Profil po trasie S1 - S5 z uwzględnieniem przekroczenia gazociągu			Branża: technologia
PROJEKTOWAŁ:	inż. Waldemar Kubik	spec. inst. sieci, inst. i urz. wod.-kan. RP-Upr. 426/92 MAP/0326/PD0S/07	Data opracowania: 10.2018  Stadium: ULICP
OPRACOWAŁ:	mgr inż. Katarzyna Kubik-Beben		
OPRACOWAŁ:	mgr inż. Marcin Włodarz		
OPRACOWAŁ:	mgr inż. Gabriela Hajduga		
SPRAWDZIŁ:	mgr inż. Andrzej Cieślak	MAP/0254/PW0S/04 spec. instalacyjna	

Pracownia Projektowa PROWODKAN  
ul. J. Sarego 25/4, 31-047 Kraków  
tel.: 606-475-319 NIP: 6761159326

Uzgodniono z uwagami w zakresie określonym w piśmie  
znak: OT-DL.470.558.2018.2

Robert Gurgul



- w siedzibie Starostwa Powiatowego w Brzesku w dniu ..... 25.09.2019  
- za pomocą środków komunikacji elektronicznej w dniu .....

Znak sprawy: GK-1. 6020.1.....464.....2018.....

2. 10. STASOBY

Imię i nazwisko oraz podpis przewodniczącego narady

[illegible]